

Principaux avantages

- Tête de mesure miniaturisée pour installation dans des endroits difficilement accessibles
- Température ambiante max. sans refroidissement jusqu'à : 180°C
- Câble industriel robuste pour la tête: sans silicone ni halogène, résistant à l'huile, aux bases et aux acides (MID/MIC)
- Précision de 1% sur une grande partie de l'étendue de mesure
- Sortie 0/4–20 mA, 0–5 V ou sortie thermocouples J ou K
- Têtes de mesure interchangeables
- Emissivité réglable, transmissivité, MAX, MIN, moyenne
- Interface utilisateur et écran LCD rétroéclairés
- Accessoires pour nettoyage par soufflage d'air
- Interface : RS232 (standard) ou RS485 (option)
- Mise en réseau possible (jusqu'à 32 capteurs avec l'interface RS485)

Caractéristiques électriques

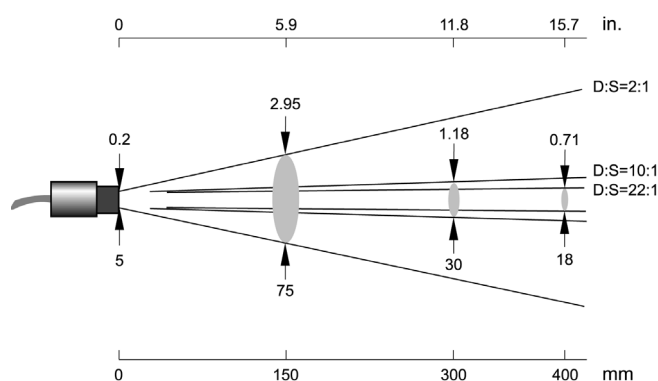
Sorties	configurable 0/4 à 20 mA, 0 à 5 V thermocouples J ou K Temp. de la tête de mesure : 10 mV / °C, Alarme (contrôle logiciel)
Entrées	Configuration émissivité, compensation de la radiation ambiante, trigger (contrôle logiciel)
Longueur du câble	1 m standard
Résistance de sortie (T/C)	20 Ω
Résistance de charge min (mV)	100 kΩ
Résistance max de la boucle (mA)	500 Ω pour une alimentation de 24 VDC
Consommation électrique	100 mA max
Alimentation électrique	12 à 26 VDC

Caractéristiques générales

Protection	IP65 (NEMA-4) ¹
Température ambiante	
Tête de mesure MIH	0 à 180°C
Tête de mesure MIC	0 à 125°C
Tête de mesure MID	0 à 85°C
avec refroidissement par air	max 200°C
Boîtier électronique	0 à 65°C
Température de stockage	-10 à + 85°C
Humidité relative	10 à 95%, non condensée
EMC	IEC 61326-1 (longueur max. du câble : 3 m)
Poids	
Tête de mesure	50 gr (1 m de câble inclus), inox
Boîtier	270 gr fonte de zinc

¹ pas pour des modèles de résolution optique de 2:1

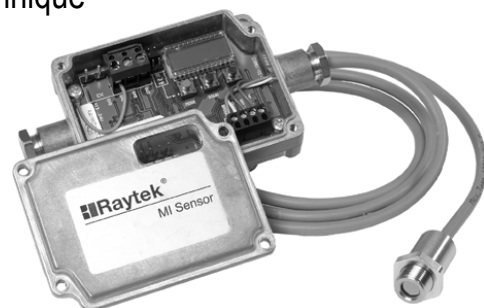
Caractéristiques optiques



Série Compact de Raytek

MI

Fiche technique



Caractéristiques métrologiques

Etendue de mesure	
LT	-40 à +600°C -25 à +600°C pour la sortie de thermocouples J
Domaine spectral	
LT	8 à 14 μm
Résolution optique ¹	
MID, MIC, MIH	22:1 (typ.), 21:1 (garanti)
MID, MIC, MIH	10:1
MID, MIC	2:1
Précision du système ²	
LT	±1 % ou ±1°C ^{3,5}
Sortie thermocouples	±1 % ou ±2,5°C ³
Reproductibilité	±0,5 % ou ±0,5°C ³
Dérive thermique	
Tête de mesure MIH ⁴	±0,05°C / °C ou ±0,05 % / °C ³ (température ambiante : 23 – 180°C)
Tête de mesure MIC ⁴	±0,05°C / °C ou ±0,05 % / °C ³ (température ambiante : 23 – 125°C)
Tête de mesure MIC, MIH ⁴	±0,1°C / °C ou ±0,1 % / °C ³ (température ambiante : 0 – 23°C)
Tête de mesure MID	±0,15°C / °C ou ±0,15 % / °C ³ (température ambiante : 0 – 85°C)
Boîtier électronique	±0,1°C / °C ou ±0,1 % / °C ³
Résolution thermique	
LT	0,1°C
Temps de réponse	150 ms (95 %)
Emissivité	0,100 à 1,100 ajustement numérique par incrément de 0,001
Transmissivité	0,100 à 1,000 ajustement numérique par incrément de 0,001
Traitement des signaux	MAX, MIN, moyenne Maintien des valeurs jusqu'à 998 s

¹ Pour 90% d'énergie

² Pour une température ambiante de 23°C ± 5°C

³ La valeur la plus élevée est considérée

⁴ Certificat de calibration selon NIST/DKD

⁵ ± 2°C pour la température cible < 20°C

Options

A spécifier lors de la commande :

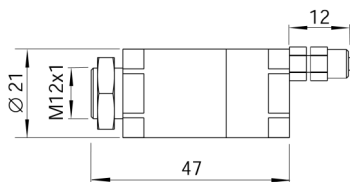
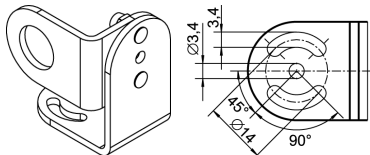
- Longueur du câble : 3 m (...CB3), 8 m (...CB8), 15 m (...CB15)
- Interface RS485 (...4), pour réseau multidrop ou longues distances
- Couverture avec fenêtre d'affichage (...V)

Accessoires

La livraison standard comprend la tête de mesure (longueur de câble standard 1m), un écrou de fixation, le boîtier électronique avec plaquette et un manuel d'utilisation. Des câbles plus longs (jusqu'à 15 m) sont disponibles sur demande lors de la commande.

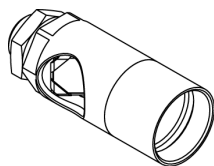
- Kit de connexion PC RS232 et logiciel DataTemp Multidrop (RAYMISCON)
- Kit de connexion PC RS485, avec convertisseur RS232/485 et logiciel DataTemp Multidrop : 110 VAC (RAYMINCONV1), 230 VAC (RAYMINCONV2)

Équerre de montage réglable
(XXXMIACAB)
ou équerre de montage fixe
(XXXMIACFB)

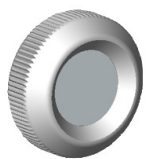
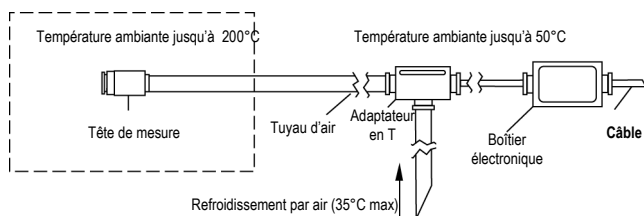


Collier de soufflage d'air (dédié à la protection de l'optique, pour refroidissement voir MIACCJ)

Miroir de renvoi d'angle de 90° pour boîtier et collier de soufflage d'air uniquement (XXXMIACRAJ)



Système de refroidissement par air avec adaptateur en T et gaine isolante (XXXMIACCJ: 0,8 m, XXXMIACCJ1: 2,8 m)



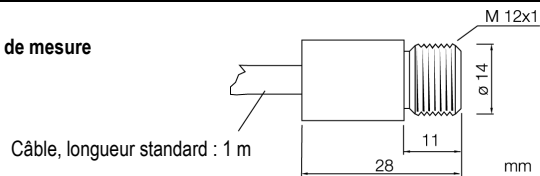
Fenêtre de protection
(XXXMIACPW)



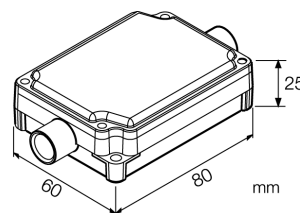
Couvercle avec fenêtre d'affichage (XXXMIACV)

Dimensions

Tête de mesure



Boîtier électronique



Le logiciel DataTemp® Multidrop



Les interfaces RS232 ou RS485 et le logiciel DataTemp Multidrop permettent l'exploitation de fonctions supplémentaires du MID. Le logiciel DataTemp Multidrop (utilisable sous environnement WIN 95/98/NT/2000/XP) permet de configurer et de surveiller à distance le capteur ainsi que d'enregistrer des données à des fins d'analyse ou de contrôle de qualité des produits

Les interfaces RS232 ou RS485 associées au logiciel DataTemp MultiDrop permettent d'accéder aux fonctions supplémentaires suivantes :

- Sortie d'alarme 5V surveillant la température de la cible ou de la tête de mesure
- Entrées logiques pour modification de l'émissivité (application typique pour des procédés « batch » pilotés par automates ou commutateurs en tableau et ayant des réglages différents pour chaque recette)
- Entrée analogique externe pour traitement des signaux et en particulier la compensation de la temp. environnant la cible
- Entrée analogique externe pour pilotage externe de l'émissivité (ajustement précis et continu)
- Surveillance et configuration de 32 capteurs max via l'interface RS-485

www.raytek.com

Pour des produits à la pointe de la technologie

58501-2, Rev. H, 04/2006 – Caractéristiques modifiables sans notification préalable. Raytek, le logo Raytek et Data Temp sont des marques déposées de Raytek Corporation. Raytek est certifié ISO 9001:2000.

Siège mondial

Raytek Corporation
Santa Cruz, CA USA
Tel: +1 831 458 – 1110
+1 800 227 – 8074
Fax: +1 831 458 – 1239
automation@raytek.com

United Kingdom

Tel: +44 1908 630 800
Fax: +44 1908 630 900
ukinfo@raytek.com

Siège européen

Raytek GmbH
Berlin, Germany
Tel: +49 30 47 80 08 - 0
Ventes: - 400
Fax: +49 30 4 71 02 51
raytek@raytek.de

France

Tel: 0800 888 244

info@raytek.fr



Raytek®
A Fluke Company